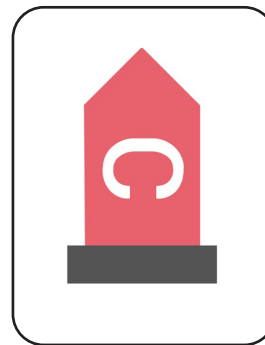
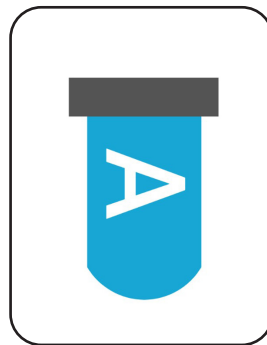
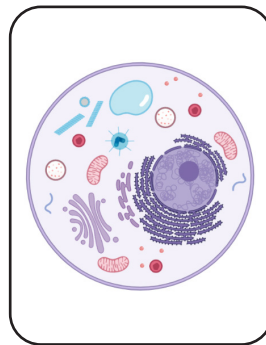
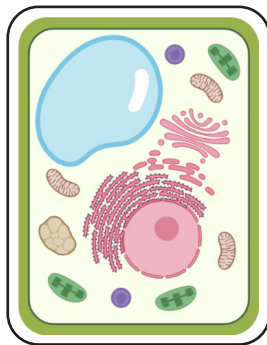
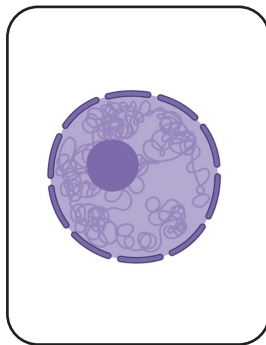
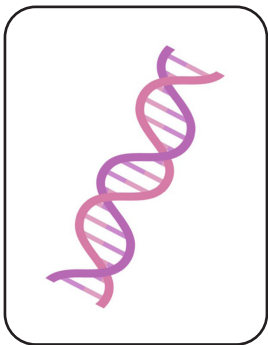
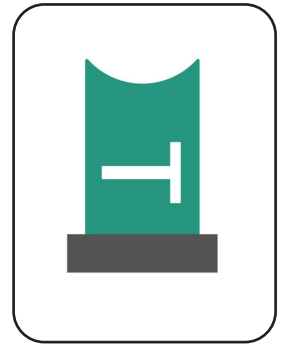
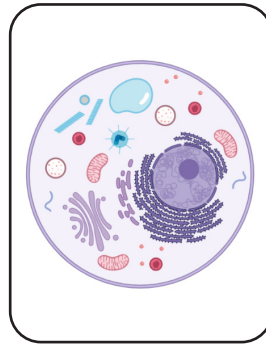
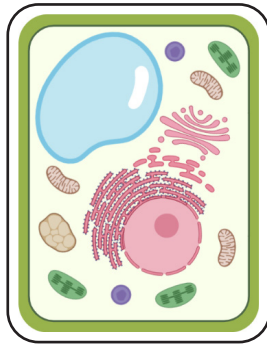
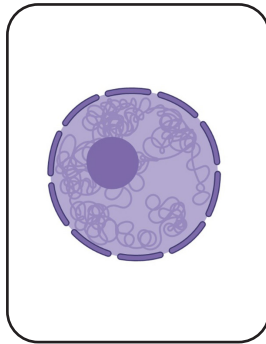
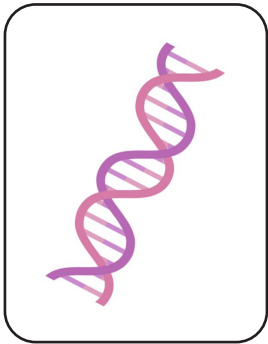


Memory Biotech

Come è fatto il DNA? E dove si trova? Stampa due copie di questa pagina, ritaglia le immagini e incollale su cartoncini di uguale dimensione. Disponile coperte sul tavolo e scoprine solo due per volta cercando le coppie. Ogni coppia indovinata vale 1 punto ma chi trova il DNA ottiene 5 punti. Vince chi accumula più punti!

Ricorda

Il DNA si trova nel NUCLEO e le Basi Azotate, tenendosi per mano, uniscono i 2 filamenti del DNA per formare una doppia elica. Le Basi si chiamano A (Adenina), T (Timina), G (Guanina) e C (Citosina) e ognuna di loro ha un migliore amico e con esso formerà la coppia corretta per questo gioco: A + T; C + G.




giochi

SCIENZESTATE
2020
www.openlab.unifi.it
OpenLab_Firenze
#scienzeestate